

ESTRATEGIA CORPORATIVA

ESTAMOS LISTOS
PARA EL FUTURO

PROPÓSITO

**HOGAR SÍ existe
para conseguir que
NADIE VIVA
EN LA CALLE**



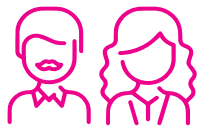
NUESTRA REALIDAD



El acceso a la vivienda en España es un **problema complejo y amplio** que afecta a la sociedad en su conjunto.



Sin ignorar el resto del problema, HOGAR SÍ se enfoca en la parte más vulnerable de este problema: **el sinhogarismo**. Aspiramos a una sociedad en la que **ninguna persona tenga que vivir, ni morir en la calle**.



El sinhogarismo **afecta a 37.000 personas** en España. Es un problema asumible y solucionable.



El sinhogarismo es **un problema estructural** de nuestra sociedad y, en consecuencia, la responsabilidad de generar soluciones es colectiva.



Existen en nuestro entorno experiencias exitosas de **reducción significativa del problema**. Finlandia, a través de una inversión sostenida en cambiar la política de albergues por políticas de vivienda para este fenómeno, ha conseguido reducciones de más del 35 %.



HOGAR SÍ **trabaja con gobiernos, organizaciones, empresas, sociedad civil** y las propias personas afectadas con el propósito de que ninguna persona viva en la calle.



Los esquemas más habituales y conocidos (albergues, campañas de frío, etc.) **manejan y administran el problema, pero no lo solucionan**. Más aún, lo cronifican.

NUESTRA REALIDAD



Enfoque basado en
Vivienda. **HOGAR SÍ!**



Enfoque de
derechos.



Acceso a los servicios
normalizados.



Enfoque en el **liderazgo de
las personas** para retomar
su proyecto de vida.



Enfoque en el
acompañamiento
en la **comunidad.**



ENFOQUE BASADO EN VIVIENDA

La solución al sinhogarismo es posible. Pero solo los enfoques basados en vivienda son efectivos y eficientes.

Tenemos evidencias cuantitativas, y cualitativas, de que los sistemas basados en albergues y en la emergencia aumentan el problema contribuyendo a su cronificación mientras que **los enfoques basados en vivienda son efectivos y eficientes.**

La accesibilidad y la asequibilidad de la vivienda son claves para erradicar el sinhogarismo y proporcionar la base sólida para la recuperación de la vida independiente.



ENFOQUE DE DERECHOS Y DE CIUDADANÍA

Y ACCESO A SERVICIOS NORMALIZADOS

Es responsabilidad de los gobiernos implementar políticas públicas que aborden las causas estructurales del **sinhogarismo**. Esto incluye la provisión de vivienda asequible y con alcance suficiente, los apoyos necesarios para impulsar la autonomía de las personas y la colaboración entre actores, que permita la acción coordinada.

El sinhogarismo implica una violación de los derechos humanos, empezando por el derecho a una vivienda adecuada y siguiendo por el derecho a la vida, a la integridad física y moral, a la salud o al trabajo.

Creemos en el derecho de todas las personas a tener una vida digna más allá de la cobertura de las necesidades básicas. Creemos en el derecho a la igualdad de trato, el derecho a la autonomía e identidad física y digital, en la garantía de acceso a servicios normalizados y en el sentimiento de pertenencia social.

Trabajamos desde un enfoque interseccional, que reconoce y valora cómo la combinación de diferentes identidades (género, etnia, capacidades, orientación sexual, etc.) interactúan y se entrecruzan para crear experiencias vitales únicas. Nos aseguramos de ofrecer el reconocimiento y atención personalizada necesaria.



LIDERAZGO DE LAS PERSONAS PARA

DECIDIR Y CONSTRUIR SU PROYECTO DE VIDA

Confiamos en el liderazgo de las personas para reconstruir sus proyectos vitales y en la personalización de los apoyos profesionales y comunitarios que las movilicen e impulsen.

Apoyamos a las personas para que superen lo antes posible las situaciones de sinhogarismo y recuperen una vida independiente fuera del sistema de atención especializado.

Nuestro trabajo se basa en **que las personas recuperen el mayor poder y control posible sobre sus decisiones**, así como la responsabilidad sobre las consecuencias de estas. Facilitamos las herramientas necesarias para impulsar su autonomía o que puedan afrontar su pérdida.

Los equipos somos herramientas a disposición de nuestra clientela. **Valoramos los métodos de apoyo e intervención colaborativos** que respeten el liderazgo de las personas y se apoyen en las fortalezas personales promoviendo un enfoque basado en sus decisiones y capacidades y no solo en sus necesidades.



EN EL ACOMPAÑAMIENTO DE LA COMUNIDAD Y ALIANZAS CON LOS GRUPOS DE INTERÉS

Creemos que las actuaciones de los servicios comunitarios normalizados son clave. Nuestro principal indicador de éxito es que las personas abandonen la situación de sinhogarismo y desarrollen una vida elegida en la comunidad utilizando los recursos a disposición de toda la ciudadanía.

La erradicación del sinhogarismo requiere de la corresponsabilidad, el esfuerzo colectivo y de la capacidad de relación entre múltiples actores. Creemos en la necesidad de generar alianzas que tengan la capacidad de dar respuesta a desafíos estructurales que están en la raíz del sinhogarismo, incorporando para ello a nuevos grupos de interés ajenos al propio sistema de atención.

Promulgamos alianzas priorizando el esfuerzo con aquellos que pueden tener una mayor influencia y capacidad de impacto en nuestro propósito. Nos enfocamos en una gestión proactiva y colaborativa, reconociendo con humildad la importancia de escuchar y considerar todas las perspectivas, asegurando que las decisiones tomadas sean sostenibles y asegurar su relevancia, legitimidad.



CÓMO OPERAMOS



INNOVACIÓN

HOGAR SÍ apuesta por la innovación como parte de su identidad estratégica, priorizando las iniciativas que demuestren cual y cuantitativamente su valor para impactar los sistemas de atención.



SOLUCIONES

Sistémicas basados en datos con un enfoque riguroso en la recolección y análisis de datos en todas nuestras actuaciones y la aplicación de los aprendizajes en las soluciones sistémicas que impulsamos.



TRANSPARENCIA

Compliance con una actuación ética y responsable en todos los niveles de la organización.



SOSTENIBILIDAD

Hacia una organización híbrida que garantice su perdurabilidad en tanto persista el sinhogarismo.



PROFESIONALIDAD

Del equipo y agilidad operacional.



VOCACIÓN

Internacional para aprender/ compartir nuevas soluciones, influir en la agenda europea y aprovechar las oportunidades que nos permitan acelerar el cambio sistémico.

PRIORIDADES ESTRATÉGICAS

Proporcionamos soluciones para que las personas **reconstruyan su proyecto de vida autónoma**

Fortalecemos nuestras **capacidades** para maximizar el impacto

Nos comprometemos con una **gobernanza estratégica ágil**

Aceleramos el **cambio sistémico**





ACELERAMOS EL CAMBIO SISTÉMICO

1 **ADQUISICIÓN Y CESIÓN DE VIVIENDAS A PERSONAS EN SITUACIÓN DE SINHOGARISMO**

- HOGAR SÍ ofrece hogar, ayuda y apoyo a nuestros clientes para que retomen una vida normalizada.
 - Soluciones de vivienda
 - Viviendas para la recuperación de la salud
- Sistema propio de gestión de viviendas para nuestros proyectos.

2 **CAMBIO INTEGRAL**

Influimos en los gobiernos y asociaciones para modificar los sistemas de atención al sinhogarismo hacia aquellos que sabemos que tienen un mayor impacto.





ACELERAMOS EL CAMBIO SISTÉMICO

3

DESARROLLO DE NEGOCIOS DE IMPACTO SOCIAL QUE CONTRIBUYAN A NUESTRO PROPÓSITO

- Primero H Socimi Social
- Empresas de inserción
- Escuela Housing

4

PROYECTOS PILOTO

- Desintermediación de la ayuda
- Transformación de albergues





PROPORCIONAMOS SOLUCIONES PARA QUE LAS PERSONAS RECONSTRUYAN SU PROYECTO DE VIDA AUTÓNOMA

1 PROMOVEMOS SALIDAS DEL SISTEMA LO MÁS RÁPIDAMENTE QUE SEA POSIBLE

- El 50% de nuestra clientela abandona el sinhogarismo y recupera su proyecto de vida autónoma.
- El tiempo medio de acompañamiento en la solución de vivienda en HOGAR SÍ es de 32 meses y lo hemos reducido en un 25%.
- Foco en la reducción de los abandonos y expulsiones es de un 25%.

2 **Del trabajo o la educación social a profesionales versátiles** que desempeñen roles como impulsores, movilizadores y conectores para impulsar la autonomía de las personas

3 **Piloto de viviendas para salidas autónomas.**

4 **Uso de modelos de evaluación y proyectivos** para mejorar el impacto.



* Pese a no tener un tiempo límite, el tiempo medio necesario para salir de nuestros sistemas a una vida autónoma es un indicador clave de nuestro trabajo



FORTALECEMOS NUESTRAS CAPACIDADES PARA GENERAR MAYOR IMPACTO

1 TALENTO Y CULTURA AGILE

- Alineación estratégica en todos los niveles de la organización
- Mejora en los niveles de autonomía
- Re-centralización de la gestión de las personas
- Descentralización de los esfuerzos regionales (Representante territorial)

Trabajar más no es trabajar mejor. Bienestar asociado a una mejora de la productividad

- Plan de Sostenibilidad
- Digitalización





NOS COMPROMETEMOS A UNA GOBERNANZA ESTRATÉGICA ÁGIL

1 RELACIONES CON EL CONTEXTO Y GRUPOS DE INTERÉS

2 INNOVACIÓN

- Cultura del dato
- Atención temprana
- IA Generativa

3 COMPLIANCE

- Cultura de cumplimiento normativo
- Mapa de riesgos y plan de mitigación



HOGAR SÍ EN DATOS

VIVIENDAS: 391

CLIENTELA TOTAL 2025: 865 PERSONAS



En HOGAR SÍ, a 1 de enero de 2025, disponemos **DE 254 PERSONAS EMPLEADAS Y 1.414 PERSONAS SOCIAS.**

NÚMERO DE PERSONAS EN NUESTRAS SOLUCIONES:



POR AÑO

CLIENTELA
ATENDIDA

SALIDA
AUTÓNOMA

2022

1.427

86

2023

1.446

174

2024

1.470

222

El mayor indicador de nuestro éxito está en conseguir que las personas salgan de nuestros recursos y del sistema de atención al sinhogarismo a una alternativa residencial elegida y mantenida por si mismas, es lo que llamamos **salidas autónomas**.

¡VAMOS
ALLÁ!

