

# ESTRATEGIA CORPORATIVA

ESTAMOS LISTOS  
PARA EL FUTURO



**PROPÓSITO**

HOGAR SÍ existe  
para conseguir que  
**NADIE VIVA  
EN LA CALLE**





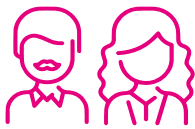
# NUESTRA REALIDAD



El acceso a la vivienda en España es un **problema complejo y amplio** que afecta a la sociedad en su conjunto.



Sin ignorar el resto del problema, HOGAR SÍ se enfoca en la parte más vulnerable de este problema: **el sinhogarismo**. Aspiramos a una sociedad en la que **ninguna persona tenga que vivir, ni morir en la calle**.



El sinhogarismo **afecta a 37.000 personas** en España. Es un problema asumible y solucionable.



El sinhogarismo es **un problema estructural** de nuestra sociedad y, en consecuencia, la responsabilidad de generar soluciones es colectiva.



Existen en nuestro entorno experiencias exitosas de **reducción significativa del problema**. Finlandia, a través de una inversión sostenida en cambiar la política de albergues por políticas de vivienda para este fenómeno, ha conseguido reducciones de más del 35 %.



HOGAR SÍ **trabaja con gobiernos, organizaciones, empresas, sociedad civil** y las propias personas afectadas con el propósito de que ninguna persona viva en la calle.



Los esquemas más habituales y conocidos (albergues, campañas de frío, etc.) **manejan y administran el problema, pero no lo solucionan**. Más aún, lo cronifican.

# CÓMO OPERAMOS



## INNOVACIÓN

HOGAR SÍ apuesta por la innovación como parte de su identidad estratégica, priorizando las iniciativas que demuestren cual y cuantitativamente su valor para impactar los sistemas de atención.



## SOLUCIONES

Sistémicas basados en datos con un enfoque riguroso en la recolección y análisis de datos en todas nuestras actuaciones y la aplicación de los aprendizajes en las soluciones sistémicas que impulsamos.



## TRANSPARENCIA

Compliance con una actuación ética y responsable en todos los niveles de la organización.



## SOSTENIBILIDAD

Hacia una organización híbrida que garantice su perdurabilidad en tanto persista el sinhogarismo.



## PROFESIONALIDAD

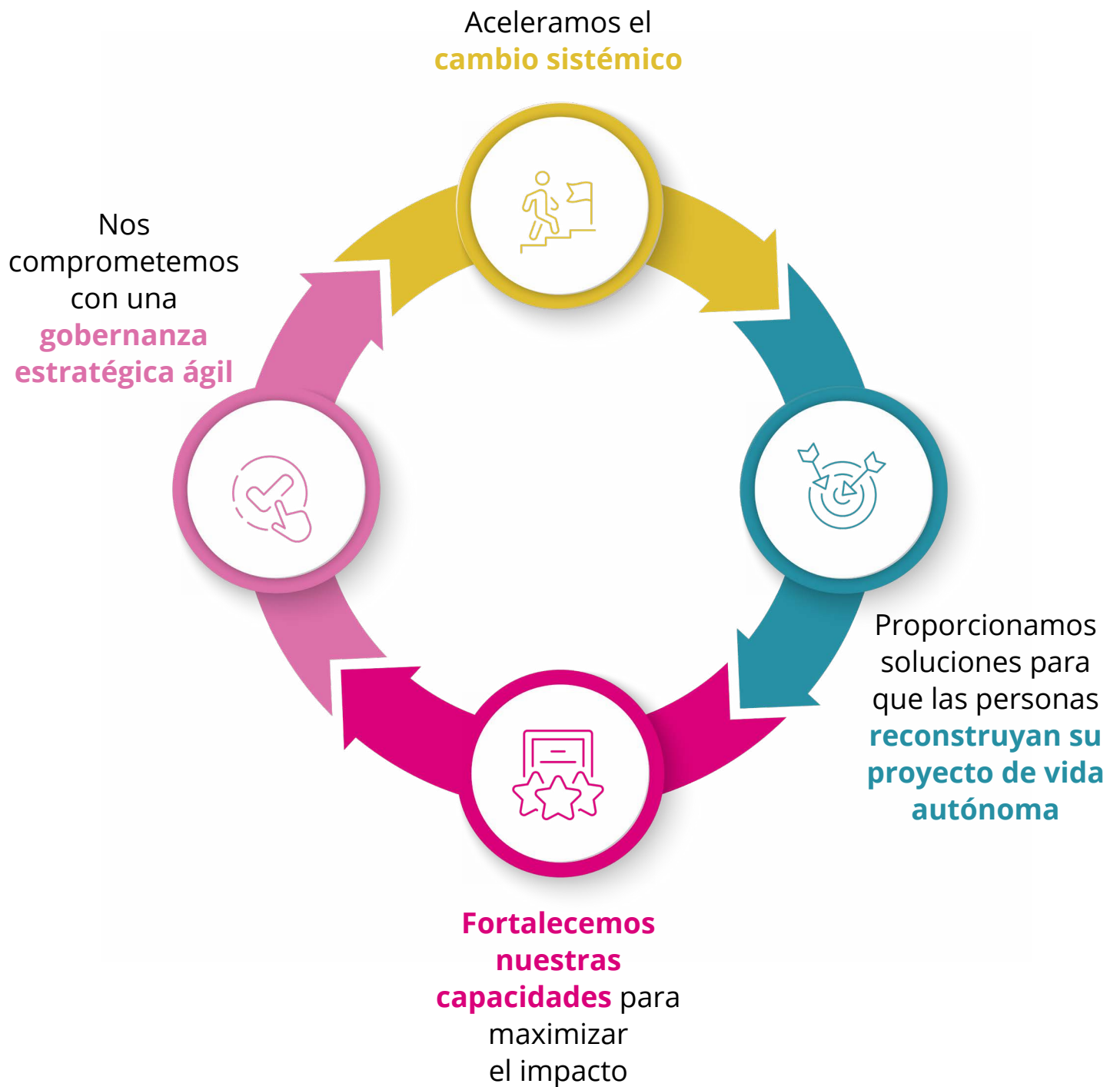
Del equipo y agilidad operacional.



## VOCACIÓN

Internacional para aprender/ compartir nuevas soluciones, influir en la agenda europea y aprovechar las oportunidades que nos permitan acelerar el cambio sistémico.

# PRIORIDADES ESTRATÉGICAS





## ACELERAMOS EL CAMBIO SISTÉMICO

### 1 **ADQUISICIÓN Y CESIÓN DE VIVIENDAS A PERSONAS EN SITUACIÓN DE SINHOGARISMO**

- HOGAR SÍ ofrece hogar, ayuda y apoyo a nuestros clientes para que retomen una vida normalizada.
  - Soluciones de vivienda
  - Viviendas para la recuperación de la salud
- Sistema propio de gestión de viviendas para nuestros proyectos.

### 2 **CAMBIO INTEGRAL**

Influimos en los gobiernos y asociaciones para modificar los sistemas de atención al sinhogarismo hacia aquellos que sabemos que tienen un mayor impacto.







## ACELERAMOS EL CAMBIO SISTÉMICO

3

### DESARROLLO DE NEGOCIOS DE IMPACTO SOCIAL QUE CONTRIBUYAN A NUESTRO PROPÓSITO

- Primero H Socimi Social
- Empresas de inserción
- Escuela Housing

4

### PROYECTOS PILOTO

- Desintermediación de la ayuda
- Transformación de albergues





## PROPORCIONAMOS SOLUCIONES PARA QUE LAS PERSONAS RECONSTRUYAN SU PROYECTO DE VIDA AUTÓNOMA

### 1 PROMOVEMOS SALIDAS DEL SISTEMA LO MÁS RÁPIDAMENTE QUE SEA POSIBLE

- El 50% de nuestra clientela abandona el sinhogarismo y recupera su proyecto de vida autónoma.
- El tiempo medio de acompañamiento en la solución de vivienda en HOGAR SÍ es de 32 meses y lo hemos reducido en un 25%.
- Foco en la reducción de los abandonos y expulsiones es de un 25%.

2 **Del trabajo o la educación social a profesionales versátiles** que desempeñen roles como impulsores, movilizadores y conectores para impulsar la autonomía de las personas

3 **Piloto de viviendas para salidas autónomas.**

4 **Uso de modelos de evaluación y proyectivos** para mejorar el impacto.



\* Pese a no tener un tiempo límite, el tiempo medio necesario para salir de nuestros sistemas a una vida autónoma es un indicador clave de nuestro trabajo





## FORTALECEMOS NUESTRAS CAPACIDADES PARA GENERAR MAYOR IMPACTO

### 1 TALENTO Y CULTURA AGILE

- A. Alineación estratégica en todos los niveles de la organización
- B. Mejora en los niveles de autonomía
- C. Re-centralización de la gestión de las personas
- D. Descentralización de los esfuerzos regionales (Representante territorial)

**Trabajar más no es trabajar mejor. Bienestar asociado a una mejora de la productividad**

1. Plan de Sostenibilidad
2. Digitalización





## NOS COMPROMETEMOS A UNA GOBERNANZA ESTRATÉGICA ÁGIL

### 1 RELACIONES CON EL CONTEXTO Y GRUPOS DE INTERÉS

### 2 INNOVACIÓN

- A. Cultura del dato
- B. Atención temprana
- C. IA Generativa

### 3 COMPLIANCE

- A. Cultura de cumplimiento normativo
- B. Mapa de riesgos y plan de mitigación





# NUESTRA REALIDAD



Enfoque basado en  
Vivienda. **HOGAR SÍ!**



Enfoque de  
**derechos.**



Acceso a los servicios  
**normalizados.**



Enfoque en el **liderazgo de  
las personas** para retomar  
su proyecto de vida.



Enfoque en el  
acompañamiento  
en la **comunidad.**



## ENFOQUE BASADO EN VIVIENDA

**La solución al sinhogarismo es posible. Pero solo los enfoques basados en vivienda son efectivos y eficientes.**

Tenemos evidencias cuantitativas, y cualitativas, de que los sistemas basados en albergues y en la emergencia aumentan el problema contribuyendo a su cronificación mientras que **los enfoques basados en vivienda son efectivos y eficientes.**

**La accesibilidad y la asequibilidad de la vivienda** son claves para erradicar el sinhogarismo y proporcionar la base sólida para la recuperación de la vida independiente.





# ENFOQUE DE DERECHOS Y DE CIUDADANÍA

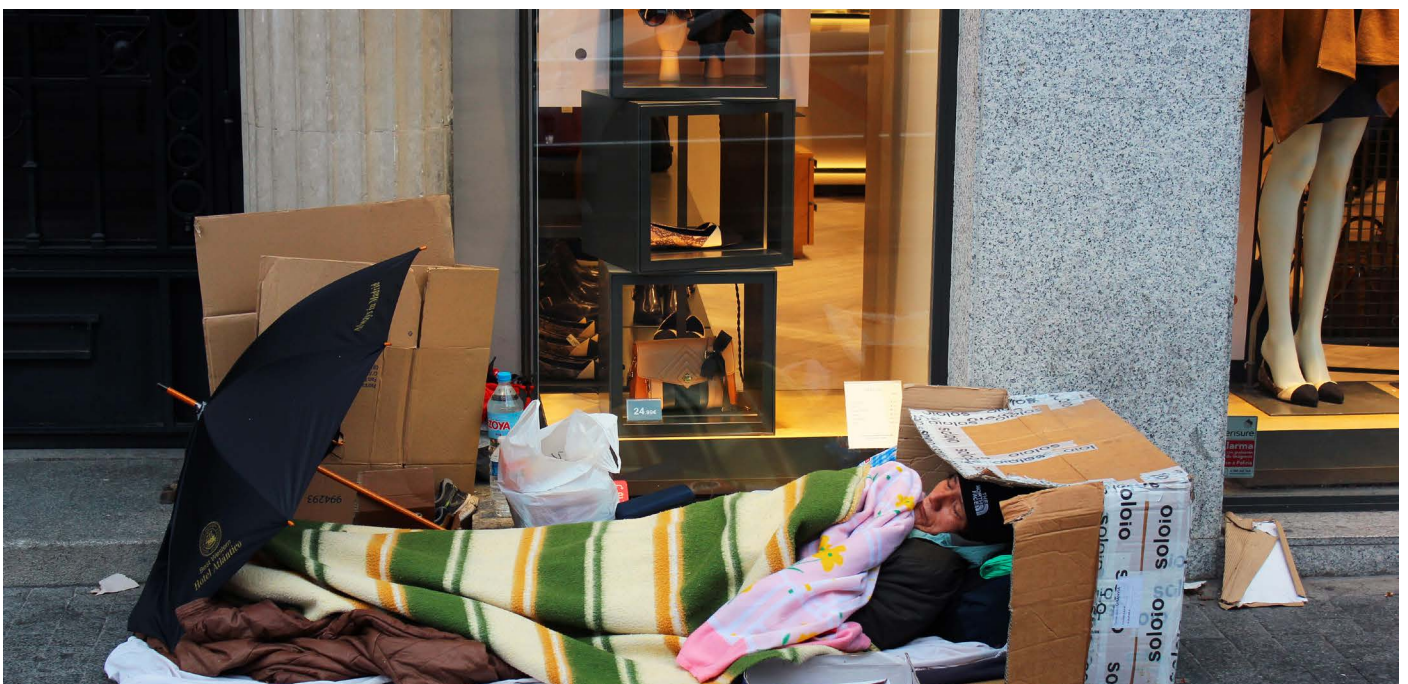
## Y ACCESO A SERVICIOS NORMALIZADOS

Es responsabilidad de los gobiernos implementar políticas públicas que aborden las causas estructurales del **sinhogarismo**. Esto incluye la provisión de vivienda asequible y con alcance suficiente, los apoyos necesarios para impulsar la autonomía de las personas y la colaboración entre actores, que permita la acción coordinada.

**El sinhogarismo implica una violación de los derechos humanos**, empezando por el derecho a una vivienda adecuada y siguiendo por el derecho a la vida, a la integridad física y moral, a la salud o al trabajo.

**Creemos en el derecho de todas las personas a tener una vida digna más allá de la cobertura de las necesidades básicas**. Creemos en el derecho a la igualdad de trato, el derecho a la autonomía e identidad física y digital, en la garantía de acceso a servicios normalizados y en el sentimiento de pertenencia social.

**Trabajamos desde un enfoque interseccional, que reconoce y valora cómo la combinación de diferentes identidades** (género, etnia, capacidades, orientación sexual, etc.) interactúan y se entrecruzan para crear experiencias vitales únicas. Nos aseguramos de ofrecer el reconocimiento y atención personalizada necesaria.



# LIDERAZGO DE LAS PERSONAS PARA

# DECIDIR Y CONSTRUIR SU PROYECTO DE VIDA

Confiamos en el liderazgo de las personas para reconstruir sus proyectos vitales y en la personalización de los apoyos profesionales y comunitarios que las movilicen e impulsen.

**Apoyamos a las personas** para que superen lo antes posible las situaciones de sinhogarismo y recuperen una vida independiente fuera del sistema de atención especializado.

Nuestro trabajo se basa en **que las personas recuperen el mayor poder y control posible sobre sus decisiones**, así como la responsabilidad sobre las consecuencias de estas. Facilitamos las herramientas necesarias para impulsar su autonomía o que puedan afrontar su pérdida.

Los equipos somos herramientas a disposición de nuestra clientela. **Valoramos los métodos de apoyo e intervención colaborativos** que respeten el liderazgo de las personas y se apoyen en las fortalezas personales promoviendo un enfoque basado en sus decisiones y capacidades y no solo en sus necesidades.





# EN EL ACOMPAÑAMIENTO DE LA COMUNIDAD Y ALIANZAS CON LOS GRUPOS DE INTERÉS

**Creemos que las actuaciones de los servicios comunitarios normalizados son clave.** Nuestro principal indicador de éxito es que las personas abandonen la situación de sinhogarismo y desarrollen una vida elegida en la comunidad utilizando los recursos a disposición de toda la ciudadanía.

**La erradicación del sinhogarismo requiere de la corresponsabilidad, el esfuerzo colectivo y de la capacidad de relación entre múltiples actores.** Creemos en la necesidad de generar alianzas que tengan la capacidad de dar respuesta a desafíos estructurales que están en la raíz del sinhogarismo, incorporando para ello a nuevos grupos de interés ajenos al propio sistema de atención.

**Promulgamos alianzas priorizando el esfuerzo con aquellos que pueden tener una mayor influencia y capacidad de impacto en nuestro propósito.** Nos enfocamos en una gestión proactiva y colaborativa, reconociendo con humildad la importancia de escuchar y considerar todas las perspectivas, asegurando que las decisiones tomadas sean sostenibles y asegurar su relevancia, legitimidad.





**1****HOGAR SÍ EN DATOS****VIVIENDAS: 391****CLIENTELA TOTAL 2025: 865****2****En HOGAR SÍ, a 1 de enero de 2025, disponemos DE 254 PERSONAS EMPLEADAS Y 1.414 PERSONAS SOCIAS.****3****El mayor indicador de nuestro éxito está en conseguir que las personas salgan de nuestros recursos y del sistema de atención al sinhogarismo a una alternativa residencial elegida y mantenida por si mismas, es lo que llamamos Salidas Autónomas.****4****NÚMERO DE PERSONAS EN:****5****POR AÑO**

	CLIENTELA ATENDIDA	SALIDA AUTÓNOMA
<b>2022</b>	<b>1.427</b>	<b>86</b>
<b>2023</b>	<b>1.446</b>	<b>174</b>
<b>2024</b>	<b>1.470</b>	<b>222</b>



**¡VAMOS  
ALLÁ!**

